

# Schüco ASE 60/80

Aluminium-Schiebesystem  
Sistema scorrevole in alluminio



# Die Schüco Schiebesystem-Plattform ASE 60/80 setzt neue Maßstäbe

## Nuovi standard con la piattaforma di sistema scorrevole ASE 60/80 Schüco



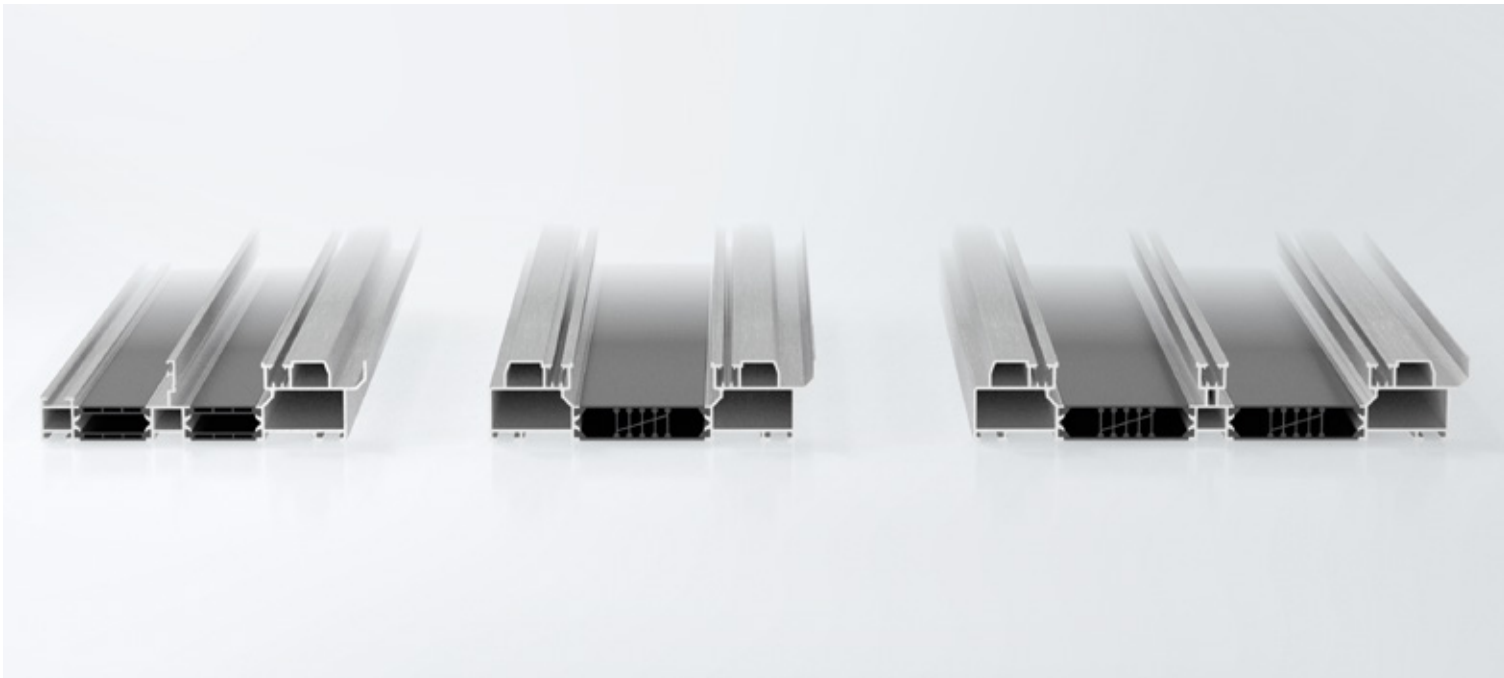
Großformatige Elementflügel  
geben Gestaltungswünschen  
großen Spielraum  
Gli elementi ad anta di grande formato  
garantiscono grande flessibilità  
per soddisfare ogni desiderio

Schüco optimiert bestehende und bewährte Produkte konsequent und kontinuierlich. Ergebnis dieser stetigen Entwicklungen ist die neue Schiebesystem-Plattform ASE 60/80 (Aluminium Sliding Element), bei deren Konzeption nicht nur der Plattform-Gedanke ständig an oberster Stelle stand, sondern auch die Verarbeitung im Detail optimiert wurde. So stößt Schüco mit der neuen Plattform gleich mehrfach in neue Dimensionen vor: Die Profilsysteme bieten durch optimierte Isolierzonen deutlich verbesserte Wärmedämmwerte in allen Bautiefen, sogar bis hin zu Passivhausniveau (in der Bautiefe 80). Weiterhin basieren alle Ausführungen des Systems – 1-, 2- und 3-gleisige – auf Multifunktionsprofilen, mit denen eine optimale Gleichteileverwendung ermöglicht wird. Das ebenfalls modulare Beschlagsystem kann nicht nur als Schiebe-, sondern auch als Hebe-Schiebe-Beschlag eingesetzt werden, da die Bauteile bis auf wenige Komponenten identisch sind. Ein erweitertes Größenspektrum, filigrane Profilloptiken und Lösungen zum Bimetall-Effekt ergänzen die zukunftsweisende Wärmedämmung, um zahlreiche architektonische Gestaltungsmöglichkeiten zu erfüllen.

Schüco ottimizza in modo costante e coerente i prodotti esistenti e comprovati. La nuova piattaforma di sistema scorrevole ASE 60/80 (Aluminium Sliding Element) è il risultato di questi continui sviluppi. Essa è stata concepita non solo tenendo conto delle funzioni di una semplice piattaforma, ma anche ottimizzando nel dettaglio la lavorazione. Con questa nuova piattaforma, Schüco si addentra quindi in nuove dimensioni: grazie all'ottimizzazione delle zone isolate, i sistemi di profili offrono valori di isolamento termico notevolmente migliori in tutte le profondità costruttive, fino ad arrivare persino al livello delle case passive (con profondità costruttiva 80). Inoltre, tutte le versioni del sistema (a 1, 2 o 3 rotaie) si basano su profili multifunzione che garantiscono un utilizzo ottimale dei componenti comuni. Il sistema di apparecchiature è utilizzabile sia come apparecchiatura scorrevole sia come apparecchiatura scorrevole a sollevamento, in quanto i componenti sono identici, fatta eccezione per alcune parti. All'isolamento termico all'avanguardia si aggiungono una gamma ampliata di dimensioni, l'estetica dei profili in filigrana e soluzioni per l'effetto bimetallico.

# Modulares und skalierbares Profilsystem mit bester Wärmedämmung

## Sistema di profili modulare e scalabile con il miglior isolamento termico



Alle Öffnungstypen basieren auf Profilmodulen mit wenigen Halbschalen  
Tutte le tipologie di apertura si basano su moduli di profili con pochi semiprofil

Das modulare und skalierbare Profilsystem der Schiebesystem-Plattform ASE 60/80 bietet zahlreiche Optionen für die vielfältigen Anforderungen an bestimmte Wärmedämmung. So erreicht das System ASE 60 das Dämmniveau der Vorgängerversion ASS 70.HI bei geringerer Bautiefe. Für spezielle Anforderungen an die dämmung – bis hin zum Passivhausniveau – ist die Bautiefe 80 verfügbar. Handling und Verarbeitung wurden insgesamt vereinfacht: Verschiedene Öffnungsvarianten lassen sich mit wenigen Halbschalen innerhalb der jeweiligen Bautiefe realisieren. Dank der Möglichkeit, zahlreiche weitere Funktionen zu integrieren, bietet die neue Schiebesystem-Plattform ein Höchstmaß an Modularität.

Il sistema di profili modulare e scalabile della piattaforma di sistema scorrevole ASE 60/80 offre numerose opzioni per le innumerevoli richieste riguardanti l'isolamento termico. In questo modo il sistema ASE 60 raggiunge il livello di isolamento della versione precedente ASS 70.HI con profondità costruttive ridotte. La profondità costruttiva 80 è disponibile per richieste di isolamento specifiche, fino ad arrivare al livello delle case passive. In generale, la maneggevolezza e la lavorazione sono stati semplificati: con un numero esiguo di semiprofil è possibile realizzare diverse varianti di apertura all'interno della rispettiva profondità costruttiva. Grazie alla possibilità di integrare diverse altre funzioni, la nuova piattaforma di sistema scorrevole offre la massima modularità.



# Eines für alles: das modulare Beschlagsystem

## Soluzione unica: il sistema di apparecchiature modulare



Beschlagsoption mit flächenbündiger Verriegelung im Blendrahmen  
Opzione di apparecchiatura con chiusura complanare nel telaio fisso

Die Schüco Schiebesystem-Plattform ASE 60/80 ist derzeit das einzige System am Markt, bei dem das Beschlagsystem sowohl als Schiebels als auch als Hebe-Schiebe-Beschlag eingesetzt werden kann – und dies in zwei Varianten.

- Wie bisher schließt das System in der Basisvariante zuverlässig in die im Blendrahmen montierten Riegelbolzen
- In der hochwertigeren DesignLine Variante sind die Riegelbolzen im Flügel integriert. Somit überzeugt der Blendrahmen durch ein klares, puristisches Design – auch im geöffneten Zustand des Flügels

Die zentrale Beschlagsnut erlaubt dabei eine ausgewogene Gewichtsverteilung im Fahrflügel und sorgt somit für optimale Laufeigenschaften und eine leichtgängige Bedienung. Fertigung und Montage sämtlicher Schiebe- und Hebe-Schiebe-Varianten basieren auf einem Grundmodul. Somit entfällt je nach Variante die Lagerung zahlreicher unterschiedlicher Einzelkomponenten.

La piattaforma di sistema scorrevole ASE 60/80 Schüco è al momento l'unico sistema di apparecchiature disponibile sul mercato utilizzabile sia come apparecchiatura scorrevole sia come apparecchiatura scorrevole a sollevamento, e tutto questo in due versioni.

- Come in precedenza, il sistema della versione base si chiude in modo affidabile nei perni della guida montati nel telaio fisso
- Nella versione di grado superiore DesignLine, i perni della guida sono integrati nell'anta. In questo modo, il telaio fisso conquista con il suo design chiaro e sobrio, anche ad anta aperta

La sede per apparecchiatura centrale consente di distribuire equamente il peso sull'anta mobile e garantisce caratteristiche di spostamento ottimali e un semplice utilizzo. La lavorazione e il montaggio di tutte le versioni scorrevoli o scorrevoli a sollevamento si basano su un modulo di base. In questo modo, a seconda della versione viene meno lo stoccaggio di numerosi e diversi componenti singoli.

# SimplySmart in Planung, Fertigung und Montage

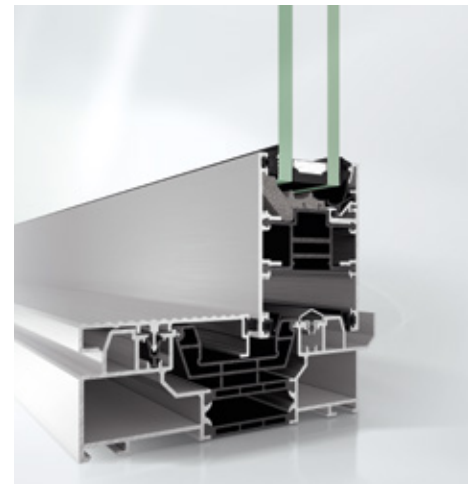
## Progettazione, lavorazione e montaggio SimplySmart



Schubloser Verbund zur Reduktion des Bimetall-Effektes  
Assiemaggio a scorrimento per la riduzione dell'effetto bimetallico



Schraubbare Eckverbinder als Option  
Squadrette a vite come opzione



Blendrahmen mit anextrudierten Rinnenprofilen reduzieren Fertigungsschritte und Artikelanzahl  
Telai fissi con profili a grondaia coestrusi che riducono il numero di passaggi di lavorazione e di articoli

In die Verarbeitung der Schüco Schiebesystem-Plattform ASE 60/80 haben einige neue Prinzipien und Details Einzug gehalten. Im Gegensatz zu den Vorgängerserien ist die gesamte Verarbeitung in beiden Bautiefen nun identisch. Damit ist die projektspezifische Auswahl der richtigen Bautiefe für die Fertigung flexibler geworden. Die Eckverbinder können wahlweise mit Nägeln oder Schrauben verarbeitet werden. Mittels vorkonfektio-nierter Bauteile erfolgt die Fertigung schneller und sicherer. So sind z. B. Kunststoff-Profile mit integrierten Dichtungen erhältlich. Auch eine Erleichterung: Das Gleiterprofil ist jetzt als 6-m-Profil verfügbar und trägt zu einer leichteren Flügelmontage bei.

Nella lavorazione della piattaforma di sistema scorrevole ASE 60/80 Schüco sono stati introdotti alcuni nuovi principi e dettagli. Diversamente dalle serie precedenti, ora tutta la lavorazione in entrambe le profondità costruttive è identica. In questo modo, si può scegliere più flessibilmente in base al progetto la profondità costruttiva più adatta per la lavorazione. Le squadrette possono essere fissate con chiodi o viti. Grazie a componenti preassemblati, la lavorazione avviene in modo più veloce e sicuro. Perciò si possono ottenere ad esempio profili PVC con guarnizioni integrate. E a ciò si aggiunge una semplificazione: il profilo di scorrimento è ora disponibile come profilo da 6 m e contribuisce a un montaggio più semplice dell'anta.

# Hochwertiges Design und optimaler Bedienkomfort

## Design pregiato e massimo comfort di utilizzo

Schlanke Ansichten und die Möglichkeit der niveaugleichen Schwelle machen das neue Schüco Schiebesystem einzigartig in Form, Design und Nutzerkomfort.

Mehr noch: Durch die verdeckte Beschlagsnut sind technische Komponenten wie Beschlag oder Isolierschäume nicht mehr sichtbar. Das System erscheint in seiner Gesamtansicht somit klar in der Form und wertig im Design.

Integrierte SmartStop- und SmartClose-Module sorgen außerdem für Sicherheit bei der Bedienung und erhöhten Nutzerkomfort. Bei der Hebe-Schiebe-Variante unterstützen zwei weitere Module den Bediener beim Heben und Absenken des Fahrflügels. Beim Anheben wird der Bediener durch eine integrierte Bedienhilfe mittels Federkraft unterstützt und kann den Flügel so hierdurch noch leichter öffnen. Bei dem Schließen und Absenken werden sowohl der Flügel als auch der Bediengriff durch ein weiteres Modul, einen Griffdämpfer, zeitgleich gedämpft. Diese beiden Module sorgen für eine komfortable Bedienung auch großer Formate.

Il nuovo sistema scorrevole Schüco è unico in forma, design e comfort di utilizzo grazie all'estetica sottile e alla possibilità della soglia allo stesso livello del pavimento.

Ma c'è di più: grazie alla sede per apparecchiatura coperta, i componenti tecnici come apparecchiature e schiume isolanti non sono più visibili. Il sistema presenta quindi nel complesso una forma chiara e un design pregiato.

Inoltre, i moduli SmartStop e SmartClose garantiscono sicurezza ed elevato comfort di utilizzo. Nella versione scorrevole a sollevamento due moduli ulteriori assistono l'operatore nel sollevamento e abbassamento dell'anta mobile. Durante il sollevamento, l'operatore viene assistito tramite un supporto di utilizzo integrato con la forza elastica, tramite cui è possibile aprire l'anta più facilmente. Durante la chiusura e l'abbassamento, sia l'anta sia la maniglia di comando vengono smorzate tramite un altro modulo, un ammortizzatore per maniglia. Questi due moduli garantiscono un utilizzo confortevole anche dei formati più grandi.



Wärmedämmung bis  
Passivhausniveau  
Isolamento termico fino al  
livello di casa passiva

# Verarbeitungsvorteile und technische Daten

## Vantaggi in fase di lavorazione e dati tecnici

Investitionssicherheit	Sicurezza di investimento
<ul style="list-style-type: none"> <li>▪ Modulares und skalierbares Profilsystem: hohe Variabilität und Flexibilität</li> <li>▪ 16 verschiedene Öffnungsvarianten: nahezu unbegrenzte Gestaltungsfreiheit</li> <li>▪ Hochwertiger Komponenteneinsatz gewährleistet zuverlässige und langlebige Systemlösungen</li> </ul>	<ul style="list-style-type: none"> <li>▪ Sistema di profili modulare e scalabile: elevata variabilità e flessibilità</li> <li>▪ 16 varianti diverse di apertura: libertà di progettazione praticamente illimitata</li> <li>▪ L'uso di componenti di elevata qualità assicura soluzioni di sistemi affidabili e durature</li> </ul>
Planungsvorteile	Vantaggi in fase di progettazione
<ul style="list-style-type: none"> <li>▪ Modularität der skalierbaren Profilsysteme sichert hohe Variabilität in puncto Wärmedämmung</li> <li>▪ Bodengleiche Schwelle und schmale Verhakungsprofile: Highlights bei Komfort und Design</li> <li>▪ Verdeckt liegende Beschlagsnut ohne sichtbare technische Komponenten: klare und wertige Optik</li> </ul>	<ul style="list-style-type: none"> <li>▪ La modularità dei sistemi di profili scalabili garantisce la variabilità in termini di isolamento termico</li> <li>▪ La soglia al livello del pavimento e i profili di riporto sottili sono caratteristiche di spicco in termini di comfort e design</li> <li>▪ La sede per apparecchiatura coperta senza componenti tecnici visibili conferisce un'estetica pura e di valore</li> </ul>
Verarbeitungsvorteile	Vantaggi in fase di lavorazione
<ul style="list-style-type: none"> <li>▪ Flügelfertigung ohne Flügelverröllung zur Reduktion des Bimetall-Effektes; auch für RC-Lösungen</li> <li>▪ Neu: Verwendung nur eines Beschlagsystems sowohl für Schiebe- als auch für Hebe-Schiebe-Anwendungen reduziert Komplexität und Lagerhaltung</li> <li>▪ Multifunktionale Komponenten: kurze Fertigungszeit und erhöhte Prozesssicherheit</li> </ul>	<ul style="list-style-type: none"> <li>▪ Lavorazione ante senza il movimento dell'anta per la riduzione dell'effetto bimetallico; anche per le soluzioni RC</li> <li>▪ Novità: l'utilizzo di un unico sistema di apparecchiature sia per le applicazioni scorrevoli che per quelle scorrevoli a sollevamento riduce la complessità e la tenuta a magazzino</li> <li>▪ Componenti multifunzione: tempi di lavorazione brevi e sicurezza di procedimento più elevata</li> </ul>

Schüco Systeme Sistemi Schüco	Schüco ASE 80.HI	Schüco ASE 60
<b>Abmessungen Formati</b>		
<b>Bautiefe Blendrahmen</b> Profondità costruttiva telaio fisso	180 mm / 192 mm / 280 mm / 292 mm	140 mm / 152 mm / 220 mm / 232 mm
<b>Bautiefe Flügelrahmen</b> Profondità costruttiva telaio anta	80 mm	60 mm
<b>Maximale Flügelgewichte</b> Peso massimo dell'anta	200 kg / 350 kg / 500 kg	200 kg / 350 kg / 500 kg
<b>Maximale Abmessung (B x H)</b> Formato massimo (larghezza x altezza)	3,5 m x 3,2 m	3,5 m x 3,2 m
<b>Maximale Abmessung (B x H)</b> Formato massimo (larghezza x altezza)	3,2 m x 3,5 m	3,2 m x 3,5 m
<b>Maximale Glasstärke</b> Spessore massimo del vetro	36 mm – 60 mm	24 mm – 40 mm



Die neue Schiebesystem-Plattform ASE 60/80 setzt neue Maßstäbe in puncto Wärmedämmung, Design und Komfort. Zahlreiche multifunktionale Komponenten sorgen für kürzere Fertigungs- und Montagezeiten. Es ist derzeit das einzige System am Markt, bei dem das Beschlagsystem sowohl als Schiebe- als auch als Hebe-Schiebe-Beschlag eingesetzt werden kann.

La nuova piattaforma di sistema scorrevole ASE 60/80 definisce nuovi standard in materia di isolamento termico, design e comfort. Numerosi componenti multifunzione garantiscono tempi di lavorazione e montaggio più brevi. Al momento si tratta dell'unico sistema di apparecchiature disponibile sul mercato utilizzabile sia come apparecchiatura scorrevole sia come apparecchiatura scorrevole a sollevamento.

## Schüco International KG

[www.schueco.com](http://www.schueco.com)

Das Neueste in den sozialen Netzwerken unter:  
[www.schueco.de/newsroom](http://www.schueco.de/newsroom)

Le novità nei social network su  
[www.schueco.de/newsroom](http://www.schueco.de/newsroom)

## Schüco – Systemlösungen für Fenster, Türen und Fassaden

Die Schüco Gruppe mit Hauptsitz in Bielefeld entwickelt und vertreibt Systemlösungen für Fenster, Türen und Fassaden. Mit weltweit über 4.900 Mitarbeitern arbeitet das Unternehmen daran, heute und in Zukunft Technologie- und Serviceführer der Branche zu sein. Neben innovativen Produkten für Wohn- und Arbeitsgebäude bietet der Gebäudehüllenspezialist Beratung und digitale Lösungen für alle Phasen eines Bauprojektes – von der initialen Idee über die Planung und Fertigung bis hin zur Montage. 12.000 Verarbeiter, Planer, Architekten und Investoren arbeiten weltweit mit Schüco zusammen. Das Unternehmen ist in mehr als 80 Ländern aktiv und hat in 2017 einen Jahresumsatz von 1,575 Milliarden Euro erwirtschaftet. Weitere Informationen unter [www.schueco.com](http://www.schueco.com)

## Schüco: Soluzioni di sistema per finestre, porte e facciate

Il gruppo Schüco con sede centrale a Bielefeld sviluppa e vende soluzioni di sistema per finestre, porte e facciate. Con più di 4.900 dipendenti in tutto il mondo, l'azienda lavora per essere leader di oggi e di domani in quanto a tecnologia e assistenza. Oltre a prodotti innovativi per gli edifici abitativi e commerciali, lo specialista in involucri edilizi offre consulenza e soluzioni digitali per tutte le fasi di un progetto edilizio, dall'idea iniziale alla progettazione e alla lavorazione fino al montaggio. Schüco si avvale della collaborazione di 12.000 serramentisti, progettisti, architetti e investitori in tutto il mondo. L'azienda è attiva in più di 80 paesi e nel 2017 ha realizzato un fatturato di 1,575 miliardi di euro. Ulteriori informazioni sul sito [www.schueco.com](http://www.schueco.com)

# JANSEN

# SCHÜCO

Schüco Lizenznehmer und Lagerhalter für die Schweiz und das Fürstentum Liechtenstein:  
Licenziatario Schüco per la Svizzera e il principato del Liechtenstein:

## Jansen AG

Building Systems  
Industriestrasse 34  
9463 Oberriet  
Schweiz  
[www.schueco.ch](http://www.schueco.ch)

## Schüco International KG





Show-Room CH  
METALMARANO  
CORPORATE SAGL  
via Monda, 2  
6592 S.Antonino (CH)  
infoline: +41 91 224 5525  
mobile: +41 76 395 5525

Show-Room  
Milano  
via del Carmine, 11  
20121 Milano  
infoline: +39 0827 63772  
mobile: +39 3397171796

Sede Produttiva  
METALMARANO SNC  
C.da Pezza Cancelli  
83040 Montemarano (AV)  
infoline: +39 0827 63772

[info@metalmarano.com](mailto:info@metalmarano.com)  
[www.metalmarano.com](http://www.metalmarano.com)